

Curso	Lugar	Ref. curso
Gestión de color intensivo	Mataró	GCI_SD1
Profesor		Precio curso
Hugo Rodríguez www.hugorodriguez.com		288€
Días	Horario	Total horas
Sábado - Domingo	de 10h a20h	16

Objetivos del curso

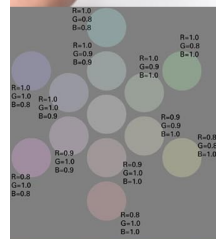
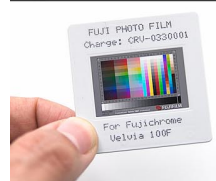
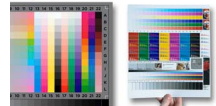
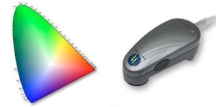
Curso donde aprenderás a calibrar tu monitor para ver los colores de las fotografías correctamente, a configurar el manejo del color en Photoshop adecuadamente, a emplear correctamente los perfiles ICC, a crear perfiles de entrada (de cámara y escáner) y a generar perfiles de impresión personalizados que te permitirán conseguir una reproducción de colores muy exacta tanto con el laboratorio como con una impresora de inyección.

Contenido curso

Introducción.	La necesidad de controlar el color. La colorimetría.
Mapas, espacios y perfiles	Instalar perfiles. Configuración de Photoshop.
La calibración del monitor.	Calibrar y perfilar Calibración por software y hardware. Punto blanco, negro y gamma. Calibrar con ColorMunki. Ejercicio: calibración de los monitores.
Operaciones con perfiles	Asignar un perfil Convertir a un perfil. Propósitos y motores Normalizar Perfiles e Internet
Perfilar el escáner.	Perfilar un dispositivo de entrada. Las cartas IT8. Crear un perfil. Ejercicio: perfilar un escáner.
Perfilar la cámara digital.	Perfilar desde JPEG y desde RAW. Programas de procesado de RAW mas adecuados. Procedimiento para calibrar con Adobe Camera RAW. Ejercicio: perfilar la cámara digital.
Perfilar la impresión	Comprobaciones previas. Cartas de color Perfiles genéricos y a medida Previsualización de la impresión. Conversión final. Perfilar una impresora inkjet Ajustes de driver Epson y Canon. Impresión final. Pruebas certificadas CMYK. Softproof con CMYK



r 11	r 83	r 79
g 141	g 124	g 140
b 58	b 67	b 55
r 47	r 83	r 2
g 135	g 151	g 104
b 14	b 57	b 26
r 1	r 78	r 31
g 184	g 146	g 94
b 83	b 52	b 6





Calendario del curso Gestión de color intensivo

Mataró

1	29/10/11	11		21	
2	30/10/11	12		22	
3		13		23	
4		14		24	
5		15		25	
6		16		26	
7		17		27	
8		18		28	
9		19		29	
10		20		30	

Observaciones

Enviar un email con vuestros datos y curso que deseáis hacer a info@tucanelcel.com

Se os enviara confirmación para hacer el ingreso y se os informara de la evolución de la matrícula.

Máximo 10 alumnos mínimo 6.

La reserva del curso se hará en base a la lista de espera que tenemos y a la fecha de ingreso del importe de la matrícula.